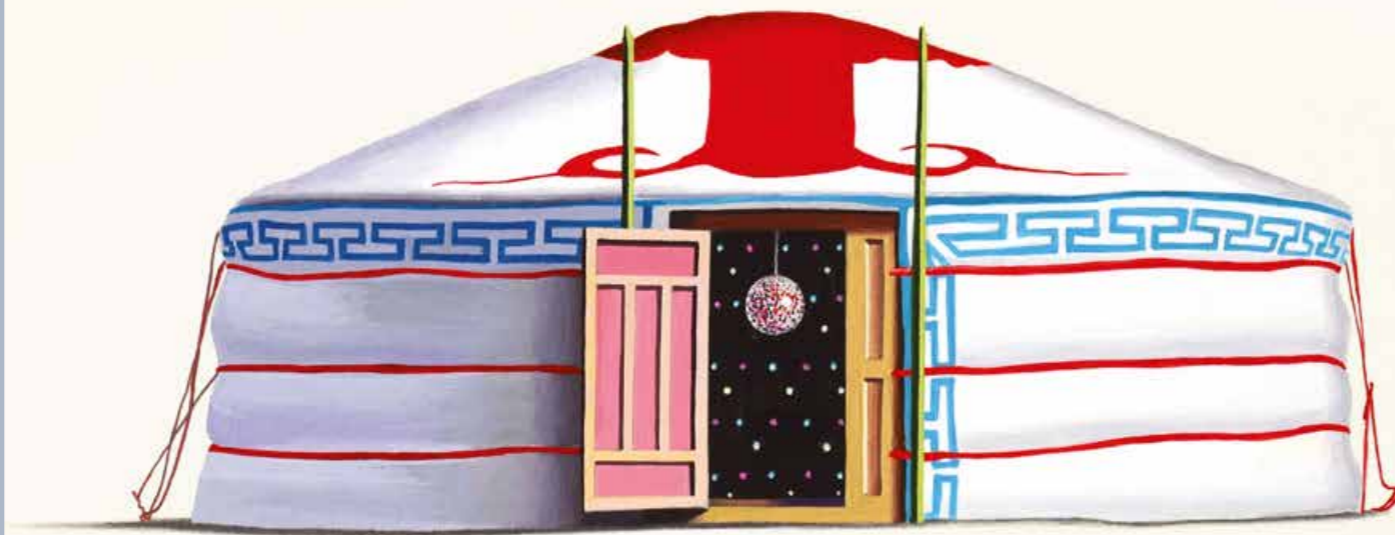


# EUN HUI LEE



Slow Art  Galerie



Eine Portion Sommer

2017 · Öl/Bleistift auf Papier · 60 x 50 cm

## Stilleben · Symbole · Wunder

Heimatland und Wahlheimat sind in Eun Hui Lees Arbeit durchaus ein Thema. Die gebürtige Koreanerin lebt seit 15 Jahren in Deutschland, hat hier ein zweites Kunststudium absolviert und eine Familie gegründet. Viele Dinge, die in ihrem Leben eine große Rolle spielen, sind in Deutschland passiert.

Und doch blickt sie mit den Augen einer Koreanerin auf ihre Umwelt und arbeitet mit ihrem ganz eigenen, koreanisch geprägten Streben nach Perfektion an Bildern, die vollkommen präzise und akkurat in der Maltechnik, gleichzeitig fantastisch, symbolhaft und humorvoll in der Themenwahl sind. Lee malt mit Bleistift und Ölfarbe auf Papier, was eine extrem sorgfältige Arbeitsweise erfordert. Im Ergebnis kommen ihre Motive eher leicht und heiter daher mit einem feinen Sinn für ironische Verbindungen und magische Momente.

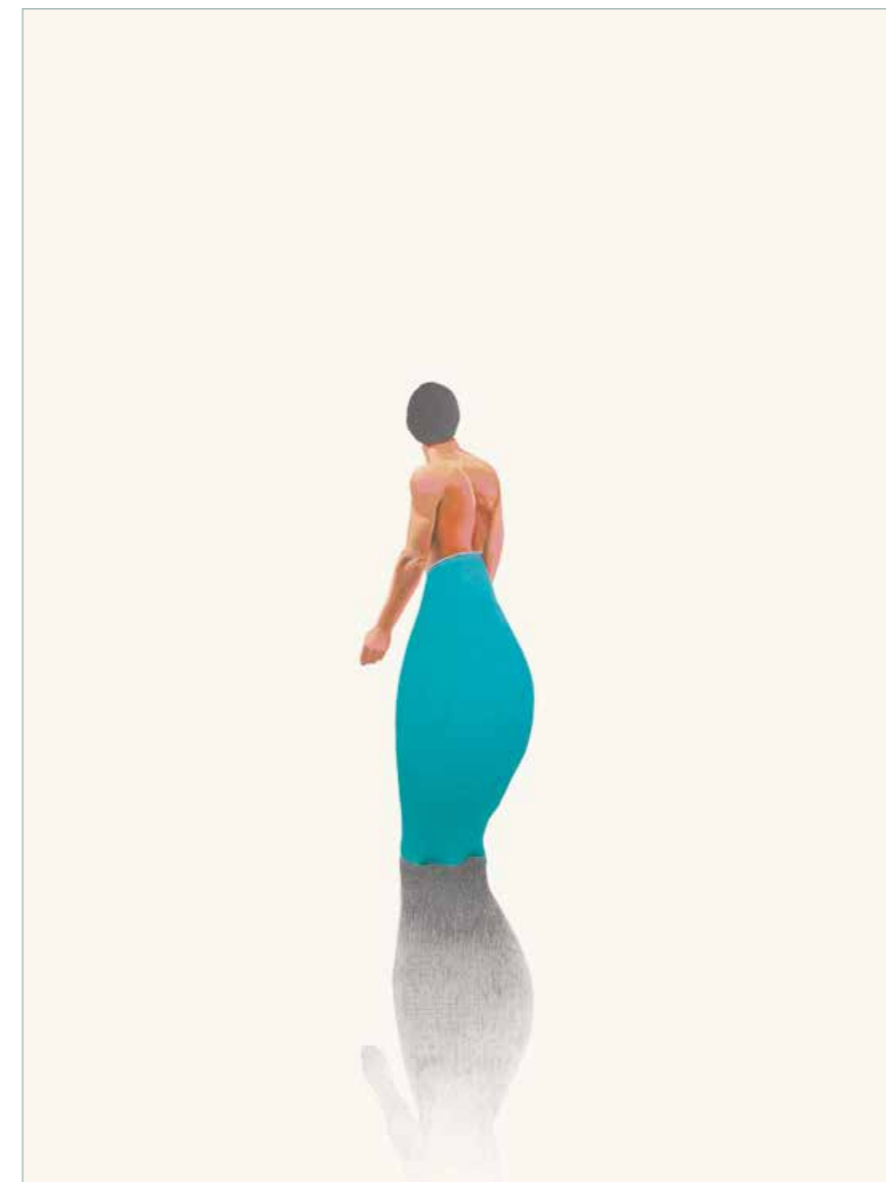
Fröhliche Kombinationen asiatischer und deutscher Bestandteile der Esskultur spiegeln einen Teil des Alltags der Asiatin wieder, die neue Lieblingsnahrungsmittel wie Butter oder Brezeln für sich entdeckt hat. Ein anderes Thema entstand aus Beobachtungen auf Reisen. Die Transportsituation oder ganz banal das Tragen und Fortbewegen von Dingen wird, fast wie in einem Cartoon, bunt und überzeichnet abgebildet.

Die Malerin beherrscht die Darstellung von Dingen, Menschen und Tieren gleichermaßen. Absolute Akkuratess ist das klare Ziel ihrer Maltechnik, Raum für Fantasie lassen hingegen die Motive. Ob die Schale mit Gänseblümchen wirklich gegessen wird und wohin der Fischer seinen bunten Fisch schleppt, bleibt der Vorstellungskraft des Betrachters überlassen.

Eun Hui Lee malt Bilder, die wie das Titelbild einer ganz großen Geschichte daherkommen. Ob wir eine bunte Fabel, eine aufregende Story, einen schlichten Alltagsreport oder ein verwünschenes Märchen daraus weiterspinnen, bleibt uns überlassen.



Achtfüßler  
2018 · Öl auf Papier · 50 x 60 cm



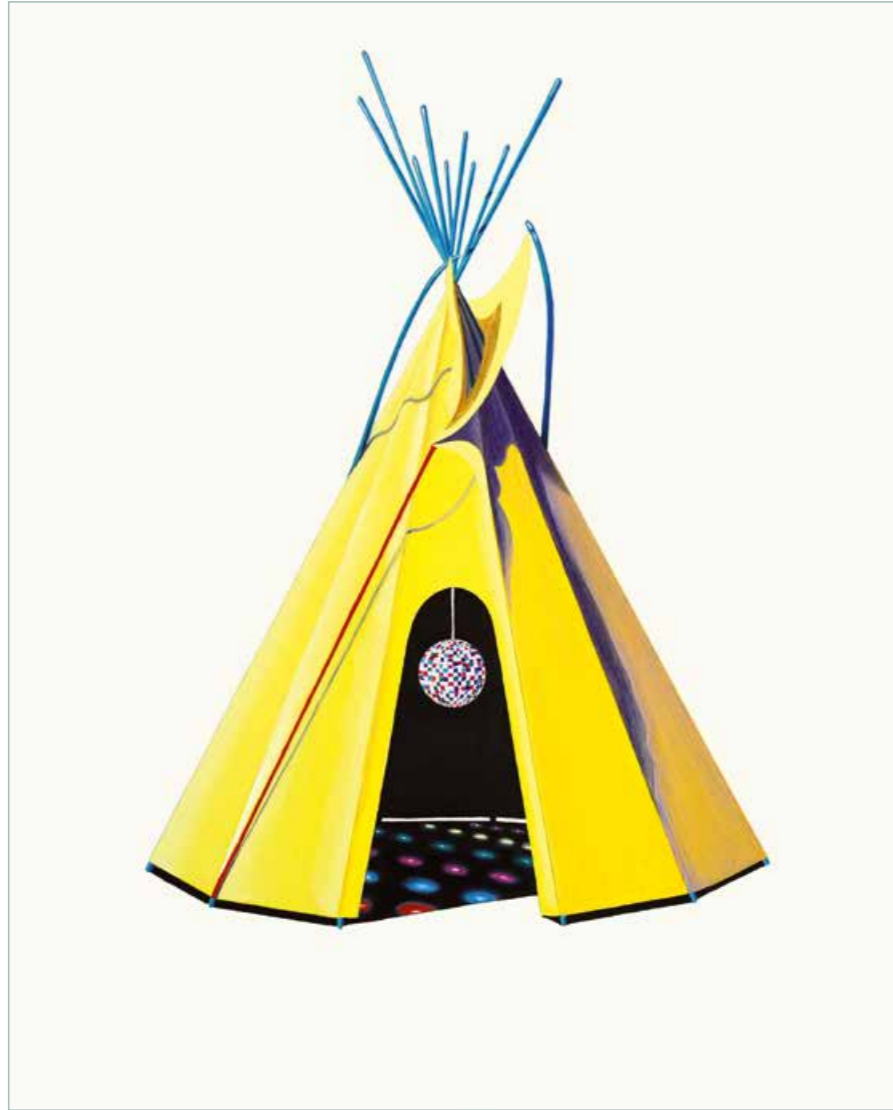
Mann im Luftballon  
2014 · Öl/Bleistift auf Papier · 40 x 30 cm



Ballon  
2018 · Öl/Bleistift auf Papier · 30 x 24 cm



Ballon II  
2018 · Öl/Bleistift auf Papier · 30 x 24 cm



Discozelt  
2019 · Öl auf Papier · 30 x 24 cm



The Dress  
2019 · Öl/Bleistift auf Papier · 30 x 24 cm



Kaktus

2018 · Öl/Bleistift auf Packpapier · 24 x 30 cm

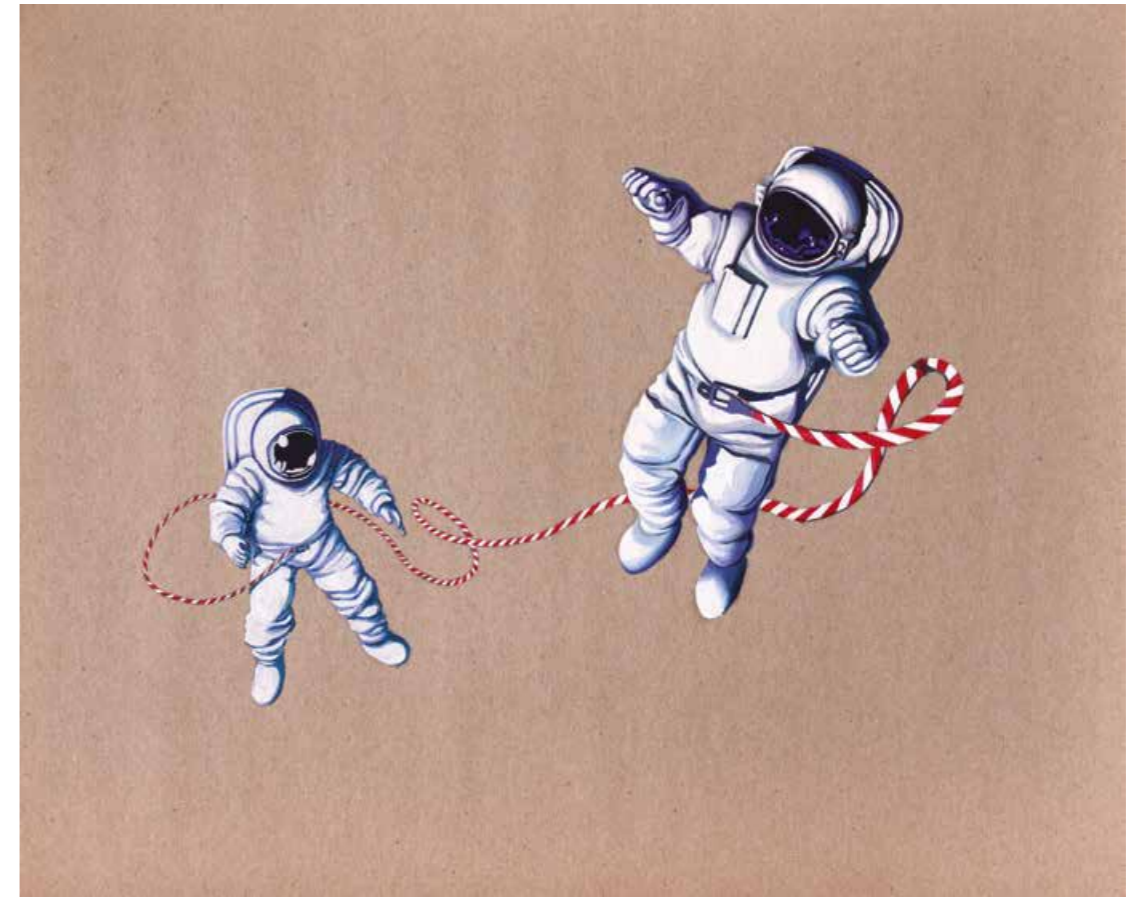


Ampel

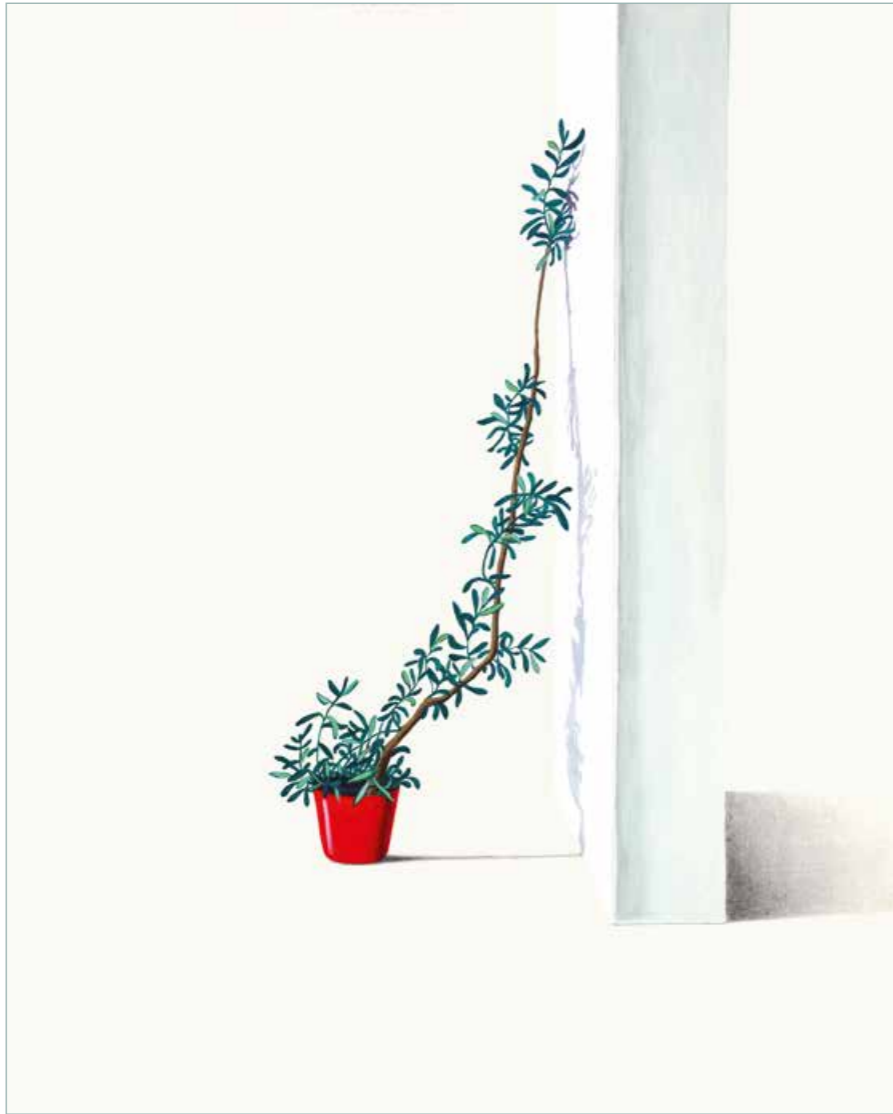
2018 · Öl/Bleistift auf Papier · 30 x 24 cm



Weisses Kleid  
2018 · Öl/Bleistift auf Packpapier · 30 x 24 cm



Astronauten  
2018 · Öl auf Packpapier · 24 x 30 cm



Die Wand  
2018 · Öl/Bleistift auf Papier · 30 x 24 cm



Der Meister  
2018 · Öl/Bleistift auf Papier · 24 x 30 cm

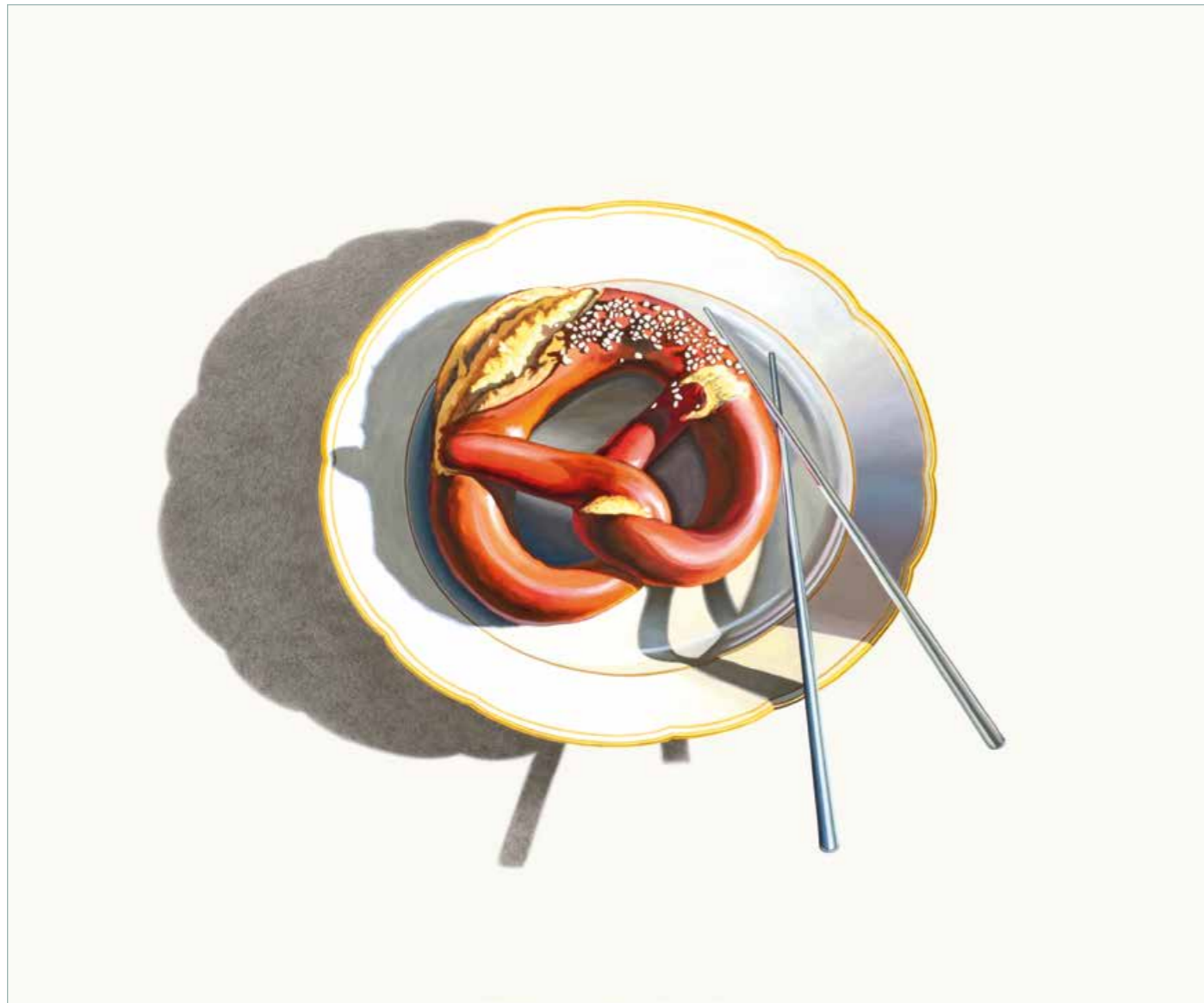




Schmücken  
2018 · Öl/Aluminium auf Papier · 30 x 24 cm

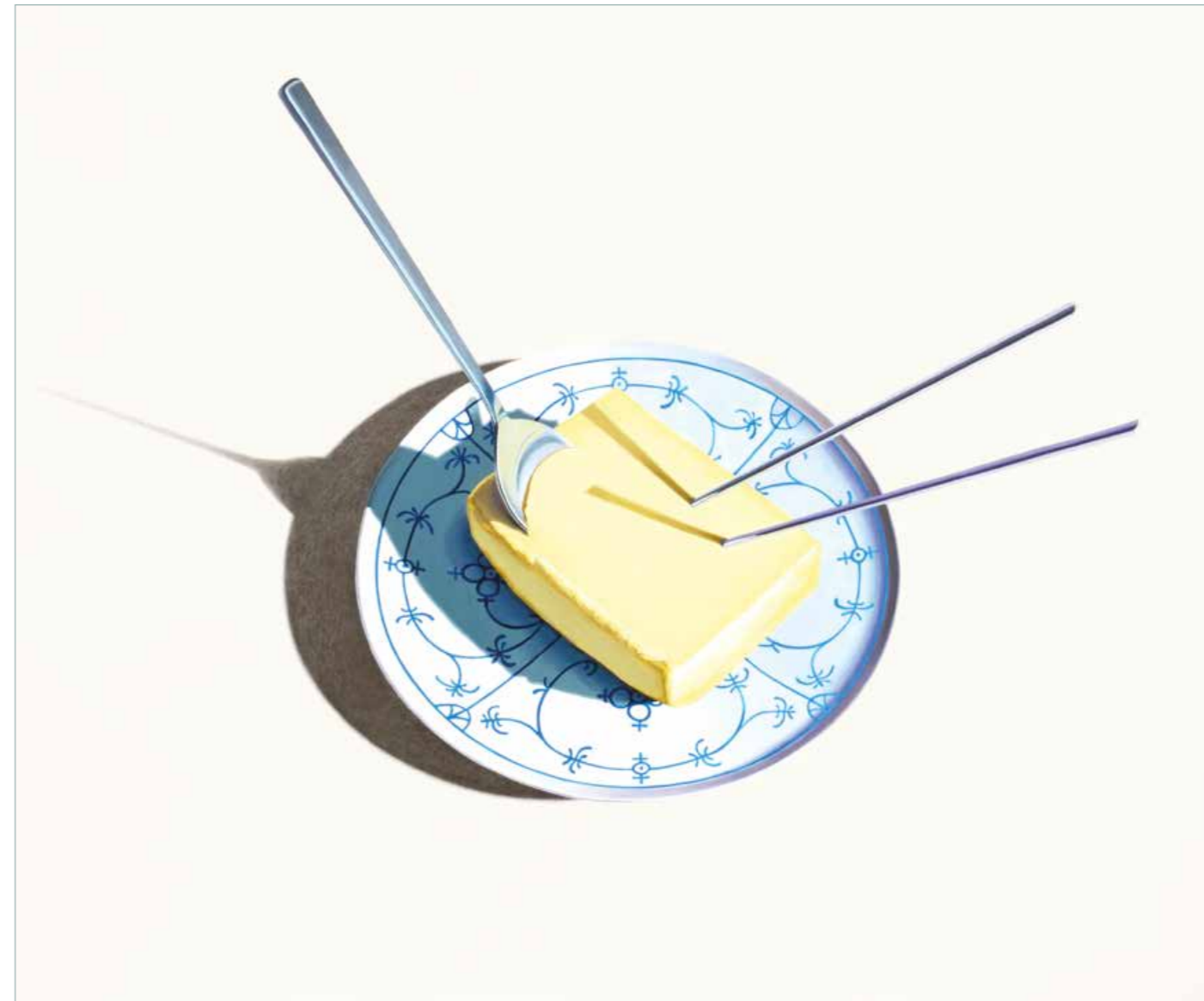


Der Gummibär  
2013 · Öl auf Papier · 30 x 24 cm



Brezel

2017 · Öl/Bleistift auf Papier · 50 x 60 cm



Butter

2017 · Öl/Bleistift auf Papier · 50 x 60 cm



Mein Baum  
2018 · Öl/Bleistift auf Papier · 30 x 40 cm



Alltag  
2018  
Öl auf Leinwand  
110 x 90 cm



Fischer  
2019  
Öl auf Leinwand  
110 x 90 cm



Sonnenland  
2019 · Öl auf Leinwand · 90 x 110 cm

Insel  
2014 · Öl auf Leinwand · 110 x 130 cm



Zelt  
2014 · Öl auf Leinwand · 110 x 130 cm



Das gelbe Zelt  
2015 · Öl auf Leinwand · 100 x 130 cm



## Ausstellungen

- 2019 *Die Blaue Nacht 2019* - Burgprojektion  
*STROKE Art Fair*, München  
*Himmlische Reise*, Kunstverein Kohlenhof,  
Nürnberg
- 2018 Affordable Art Fair Hamburg, Slow Art Galerie  
Zeichen und Wunder, Slow Art Galerie, Nürnberg  
Kunstpreis der Nürnberger Nachrichten 2018  
Kunst im Opatja, Nürnberg
- 2017 *Affordable Art Fair - Hamburg*,  
bei Slow Art Galerie (K)  
*STROKE Art Fair – München*  
*Offen auf AEG*, Nürnberg  
*Kunstpreis der Nürnberger Nachrichten 2017*,  
Kunsthhaus, Nürnberg (K)
- 2016 *International*, Galerie Atzenhofer, Nürnberg (K)  
*Kunstpreis der Nürnberger Nachrichten 2016*,  
Kunsthhaus, Nürnberg (K)  
*Eun Hui Lee & Chang Min Lee*,  
ortart no.35, Nürnberg
- 2015 *KLASSE FLECK – Ralph Fleck & Schüler*,  
Fruchthalle, Rastatt (K)  
*Meisterschüler*, Morat-Institut, Freiburg  
*Neue Kunst aus Nürnberg*, Werkstatt Frey,  
Markt Igensdorf  
*40 Jahre Galerie mit der blauen Tür*,  
Kunstmuseum Erlangen,
- 2014 *Meister, Schüler, Meisterschüler*,  
Schloss Bonndorf, Bonndorf  
*Meisterschüler*, Gallery Purdy Hicks, London  
*Kunstmesse KIAF*, bei Gallery Purdy Hicks,  
Seoul, Südkorea
- 2013 *Offene Ateliers auf AEG*, auf AEG, Nürnberg
- 2012 *Zeichnung*, Galerie Bernsteinzimmer, Nürnberg  
*Parcous II*, auf AEG, Nürnberg
- 2011 *Werkschau 2011*, auf AEG, Nürnberg
- 2010 *Grosse Klasse*, Galerie Erhard Witzel, Wiesbaden  
*Kunstmesse KIAF*, bei Gallery Purdy Hicks,  
Seoul, Südkorea  
*Werkschau 2010*, auf AEG, Nürnberg
- 2009 *Ralph Fleck en zijn studenten*, Galerie Josine  
Bokhoven, Amsterdam  
*Chang Min & Eun Hui Lee*, Galerie Lutz, Nürnberg  
*NN Kunstpreis 2009*, Kunsthhaus, Nürnberg (K)  
*Kunstmesse KIAF*, bei Gallery Purdy Hicks,  
Seoul, Südkorea
- 2008 *Klasse Bury/Klasse Fleck*, Akademiegalerie,  
Nürnberg
- 2007 *Preis der Darmstaedter Sezession*,  
Mathildenhöhe, Darmstadt (K)  
*NN Kunstpreis 2007*, Kunsthhaus, Nürnberg (K)  
*meine Räume – deine Räume*,  
Galerie Bernsteinzimmer, Nürnberg  
*Junge Kunst III*, Kunstverein Kirchgarten  
(mit Chang Min Lee)  
*Skopje 2007*, Museum of the City of Skopje,  
Makedonia (K)  
*Haut*, Akademiegalerie, Nürnberg
- 2006 *FETT AUF MAGER*, Kunstverein Hof, Weiden,  
Schwabach und Ausstellungshalle in AdBK  
Nürnberg (K)  
*Ausstellung an der Pegnitz*,  
Atelier an der Pegnitz, Lauf (mit Chang Min Lee)  
*NN Kunstpreis 2006*, Kunsthhaus, Nürnberg (K)

## EUN HUI LEE

- 1975 geboren in Seoul, Südkorea
- 1995 – 2000 Kunststudium an der Universität  
Hong-Ik in Seoul
- 1997 Studienreise nach Kanada
- 2003 Einreise nach Deutschland
- bis 2004 Studium der Kunstgeschichte an der Friedrich-  
Alexander Universität Erlangen Nürnberg
- 2004 – 2007 Studium an der Akademie der bildenden  
Künste in Nürnberg bei Prof. Peter Angermann
- 2008 – 2010 Studium an der Akademie der bildenden  
Künste in Nürnberg bei Prof. Ralph Fleck
- 2009 Meisterschülerin bei Prof. Ralph Fleck
- seit 2010 als freischaffende Künstlerin tätig
- Eun Hui Lee arbeitet und lebt in Nürnberg  
zusammen mit ihrem Mann Chang Min Lee  
(ebenfalls Künstler) und ihren beiden Kindern.

## Stipendien/Preise

- 2006 3. Preis beim 24. *Kunstwettbewerb der Stiftung  
Kreissparkasse Esslingen-Nürtingen*  
Kunstpreis der Nürnberger Nachrichten 2006
- 2007 *Kunstpreis der Nürnberger Nachrichten 2007*,  
Sonderpreis  
*Second International Art Colony SKOPJE 2007*,  
Makedonien
- 2008 *Kunstkalender Junge Kunst in Bayern*,  
LfA Förderbank Bayern
- 2009 *Klassenpreis*
- 2013 – 2014 *HWP Stipendium*



Foto: Chang Min Lee

Titelseite: Sommerfest II  
2018 · Öl/Bleistift auf Papier · 24 x 30 cm

Rückseite: Eine Portion Sommer  
2017 · Öl/Bleistift auf Papier · 60 x 50 cm





**Slow Art Galerie**

Weinmarkt 12

90403 Nürnberg

[www.slowartgalerie.de](http://www.slowartgalerie.de)

Mail: [post@slowartgalerie.de](mailto:post@slowartgalerie.de)